

Dschungeltage der Klasse 123 d

Während des Projektes 'Dschungel' hat die Klasse 123 d drei Projekttag mit Experten.

Los ging es im FEZ mit einem Tag zum Thema Regenwald.

Wir erfuhren etwas über die Pflanzen im Regenwald. Wir sahen viele Früchte, die das Klima der Regenwaldzonen benötigen, um zu wachsen. Ganz toll war der Miniregenwald in einem Gewächshaus des FEZ. Dort konnten wir einige Pflanzen bestaunen, die im Regenwald wachsen und sahen Aufsitzerpflanzen.

Frau Gubernath kam im Januar in unsere Klasse in die Schule und erzählte und zu den Themen Reis und Reisanbau. Wir konnten verschiedene Reissorten probieren und nahmen Reiskörner zum Einpflanzen mit nach Hause.

Wir bekamen viele Informationen über den Orang Utan und haben einen Orang Utan aus Karton und Wolle gestaltet.



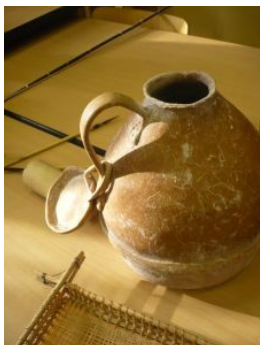
Die Stockwerke des Regenwaldes



Gorillahand und Kinderhand



Im Februar kamen Herr Stehfest von der 'Eereprami Regenwaldstiftung Guyana' aus Dresden in unsere Klasse. Sie hatten viele Originalgegenstände aus Guyana dabei, die wir ausprobieren durften.



Eine Flasche aus Kautschuk



Tragekorb



Der Kamm konnte ausprobiert werden.



Die Halskette machte auch Musik.



Medizinbecher



In diesen Schlauch wird die geriebene Maniokpflanze eingefüllt, um dann den giftigen Saft auszupressen.



Jagd mit Pfeil und Bogen



Verschieden Speerspitzen zur Jagd mit dem Pusterohr



Wir haben erstaunt gesehen, das die Kinder der Makushi genauso in die Schule gehen wie wir auch. Sogar das Klassenzimmer zeigt viele Dinge, die wir auch benutzen, wie z.B einen Computer, Landkarten, Tische und Stühle. Die Kinder müssen allerdings alle eine Schuluniform tragen und der Schulbus sieht auch ein bisschen anders aus als bei uns. Und bei Festen oder Tänzen tragen die Kinder und Erwachsenen ihre traditionelle Kleidung.



Traditionelle Kleidung bei einem Tanz



Alltagskleidung



Der Schulbus mit Kindern in Schuluniform



Das Klassenzimmer



www.eereprami.de

Wir danken dem Förderverein für die finanzielle Unterstützung.